

採用条件 保育士資格・幼稚園教諭免許を有している、または取得見込 ※いずれも既卒可
〔正規職員〕採用人数：各園2~3名

月給：**241,000円~**

基本給：四大卒 192,200円~/短大卒 190,000円~ (年齢・経験により増額)
手当：資格手当 (保育士資格 20,000円+幼稚園教諭免許 20,000円)
処遇改善Ⅲ (10,000円)
交通費 (距離換算で 1,000円~13,000円)
家賃補助 上限 50,000円まで (条件有り：実家が遠方の場合等)

賞与：年2回 (令和4年度実績基本給の約 4.2か月分)
休日：土曜日交替制・日祝・誕生日・特別休暇・年次有給休暇・年末年始休 (令和4年度休日数 107日以上・年休取得率ほぼ 100%)

待遇・福利厚生：社会保険等完備・退職金制度加入 (大阪民間共済会・全国共済会)

〔パート有資格職員〕
時給：1,150円~/賞与有 (年2回)
休日：土日祝・有給休暇・夏季休暇・年末年始休
手当：交通費 (距離換算で 1,000円~13,000円)
待遇・福利厚生：社会保険等完備

選考方法 面接・記述式アンケート 他 (音楽・運動・図画工作・ダンス・外国語・WEBデザイン・カメラ・動画制作・書道・暗算・手品・一発芸など、特技があれば何でもアピール可)

面接方法 対面

提出書類 履歴書・成績証明書・健康診断書・資格取得見込証明書 (選考日2日前必着)

通勤条件 自動車・バイク・自転車通勤可



見学、選考日時：ホームページをご確認の上、エントリーしてください。



たんぽぽ学園 (本園)

(幼保連携型認定こども園/定員 105名)
〒567-0895 茨木市玉櫛 1-3-1
tel 072-632-6669
e-mail: 1968@tanpopohoikuen.ed.jp

たんぽぽ中条学園

(幼保連携型認定こども園/定員 195名)
〒567-0885 茨木市東中条町 8-6
tel 072-627-0555
e-mail: chujo@tanpopohoikuen.ed.jp

たんぽぽ triangle 学園

(幼保連携型認定こども園/定員 95名)
〒567-0895 茨木市玉櫛 2-11-24
tel 072-646-8333
e-mail: triangle@tanpopohoikuen.ed.jp

たんぽぽ bambi 保育園

(0・1歳児保育園/定員 30名)
〒567-0895 茨木市玉櫛 2-10-5
tel 072-632-0666
e-mail: bambi@tanpopohoikuen.ed.jp

安威たんぽぽ学園

(幼保連携型認定こども園/定員 175名)
〒567-0007 茨木市南安威 2-1-13
tel 072-643-4929
e-mail: info@tanpopo-ai.jp

たんぽぽアミーゴ保育園

(小規模保育園/定員 19名)
〒567-0033 茨木市松ヶ本町 3-16 3F
tel 072-631-4151
e-mail: amigo-info@tanpopo-ai.jp

基本理念

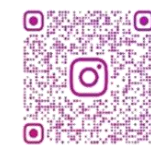
子どもの人権を尊重した教育及び保育を基本に、心身ともに健康な発達を促し、社会でともに生きていく力を養います。
また、家庭育児支援はもとより、地域に根差した社会貢献に努めます。

教育・保育方針

健康で正しい生活習慣と思いやりのある心に育てる保育
最後まで頑張り通せる強い精神力を養う保育
一人ひとりの個性の良いところを大切に育てる保育



HP



TANPOPOGAKUEN_RECRUIT

たんぽぽの、どの園にも管理栄養士がいて、**お昼ご飯は安泰!!** 朝食はもちろん、おやつも**手作り**で、ケーキに、プリンに、アメリカンドック!など、バリエーション豊かな食を**職員も子どもたちと一緒に**おいしく食べています♪



ホールをぐるりと保育室が囲み、閉鎖的な“廊下”は無く、とっても**開放的な園舎**なので、隣のクラスとの連携も取りやすく、職員同士も仲良く、**助け合い**ができる環境です。

長く続けて働いている先生が多く、仕事についてアドバイスを頂いたり、丁寧に教えて頂けたり…時には厳しいこともあります。先輩にも質問しやすい職員関係なので、自分にとっても**力**になり、勉強になります。**同期**との結束も強く、少し上の先輩とも**仲良**くなり、仕事以外のことも相談したりもしていますよ。



お休みは、日曜日と祝日。プラス、特別休暇と言って、月に1日は平日にお休みがもらえて、お誕生日もしくは近い日に**“誕生休”**が1日もらえます♪有給休暇がもらえるので、**平日にお休み**をとることも可能!土曜日は交替制でお休みをとっています。夏季や年末年始休みをはさんだ冬季などは、職員も交代で有給休暇が取りやすい時期です。土休と日曜日に**プラス有給休暇で旅行**に行っている先輩もいますよ♪

一人暮らしでもOK!!一人暮らしの先生も結構いますよ。実家から通えないぐらい遠い人は、**家賃が上限50,000円まで補助**されます♪でも、自己管理が大事!しっかりご飯を食べて、寝て、健康的な生活を!



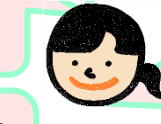
子ども先生たちも**元気で明るく**、自然と**笑顔**になれる職場です。

勤務体制は**シフト制**です。朝の7時から夜の7時まで園が開いていて、その内の**8時間**勤務です。(休憩 45分)



サッカー、音楽、造形あそび、茶道、園によってはチアや、英会話などなど、子どもたちが**様々な活動を経験**できる園です。人格形成の時期にいろんなことをグングン吸収している子どもたちと共に、保育者も成長でき、やりがいのある職場です。

お給料は、初任給月給が四大卒で**243,200円**、短大卒の20歳で**241,000円**です。職歴、年齢によっては増額もされます。



就職前に見学に行った時に抱いた好印象が、就職してからの実際にも変わらず、たんぽぽにして良かったなと思っています♪**就職前**の見学は絶対に行くべきですよ!!見学先で園の**雰囲気**を感じ、先生方や子どもたちの**表情**をみてることをおすすめします。

子どもたちがお昼寝をしている間に交代制で**45分**間ずつ**休憩**をしています。お昼寝のお部屋とは別の休憩室で、子どもたちの様子を伝えあったり、先生同士で情報交換をしたりすることもあります。コーヒーや紅茶を飲んで、お菓子を食べながら、好きな話もしています。笑いもあり!リフレッシュできる楽しい時間にもなっています♪



通勤手当が距離換算で**上限 13,000円/月**あります!この手当は、たとえ自転車通勤の人でも付くんです♪

たんぽぽは、**年齢別のクラス編成**で、それぞれの年齢の**発達に合った保育と教育**をしています。それに加えて、**異年齢児との関わり**も大切にしているので、大きいクラスの子どもたちは特に、園のみんなの名前を知っているぐらい仲良しですよ♪もちろん先生たちも、自分のクラスだけでなく、みいーんのことを共に見守っている園です。

大阪府(大阪市・堺市を除く)の
・保育士修学資金貸付(¥50,000以内/月)、入学準備金¥200,000以内、就職準備金¥200,000以内、生活費加算
・保育士就職準備金貸付(限度額¥400,000/1回限り)
・未就学児を持つ保育士の保育料一部貸付(¥27,000以内/月)を利用できます(全て条件有)。その後条件クリアで全額免除に。



法人内での異動はありますが、頻繁ではありません。気になる方は遠慮なく聞いてくださいね。

奨学金返済中の方には茨木市の保育士奨学金返済支援事業が利用できます(最大¥720,000、条件有)。

ぼくは、たんぽぽに入ってから結婚しました。今では、園長まで昇格しています!一生の仕事にするのはキミ次第!!結婚しても続けていける職場です。女性の職員も、**結婚して続けて**いる先生が増えてきていますよ。我が子と一緒に園に出勤&登園している先生も法人内でけっこう、いますよ。



運動好きは必見!!職員同士の交流をはかるのに、バレーボール好きの職員は、練習をして大会にも出場しています。また、職員運動会でも、毎年たんぽぽチームは大活躍していますよ♪年長ぐみの**子どもたちは**、茨木市や大阪府の**サッカー**大会に出場し、好成績を収めています。**やるときはやる!!**が、たんぽぽです♪

