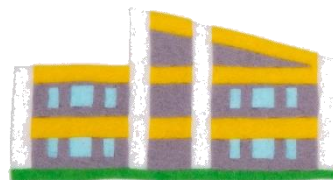


たんぽぽの求人

栄養士・調理師募集



フルタイム(正規職員)



勤務時間 シフト制8時間勤務(7:30-17:00)

月給 **211,000** 円~

休日 日祝・土曜3交代制・誕生日・特別休暇・有給休暇・年末年始休

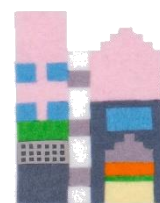
パートタイム



勤務時間 応相談(7:30-17:00)

時給 **1,000** 円~/有資格者 **1,100** 円~

処遇 有給休暇・社会保険等完備・賞与・交通費



社会福祉法人つつみ会

たんぽぽ学園【茨木市玉櫛 1-3-1】

安威たんぽぽ学園【茨木市南安威 2-1-13】

たんぽぽ中条学園【茨木市東中条町 8-6】

たんぽぽ triangle 学園【茨木市玉櫛 2-11-24】

たんぽぽ bambi 保育園【茨木市玉櫛 2-10-5】

たんぽぽアミーゴ保育園【茨木市松ヶ本町 3-16-3F】



お問い合わせ先(たんぽぽ学園)

☎ **072-632-6669**

mail: 1968@tanpopohoikuen.ed.jp

URL: www.tanpopohoikuen.ed.jp